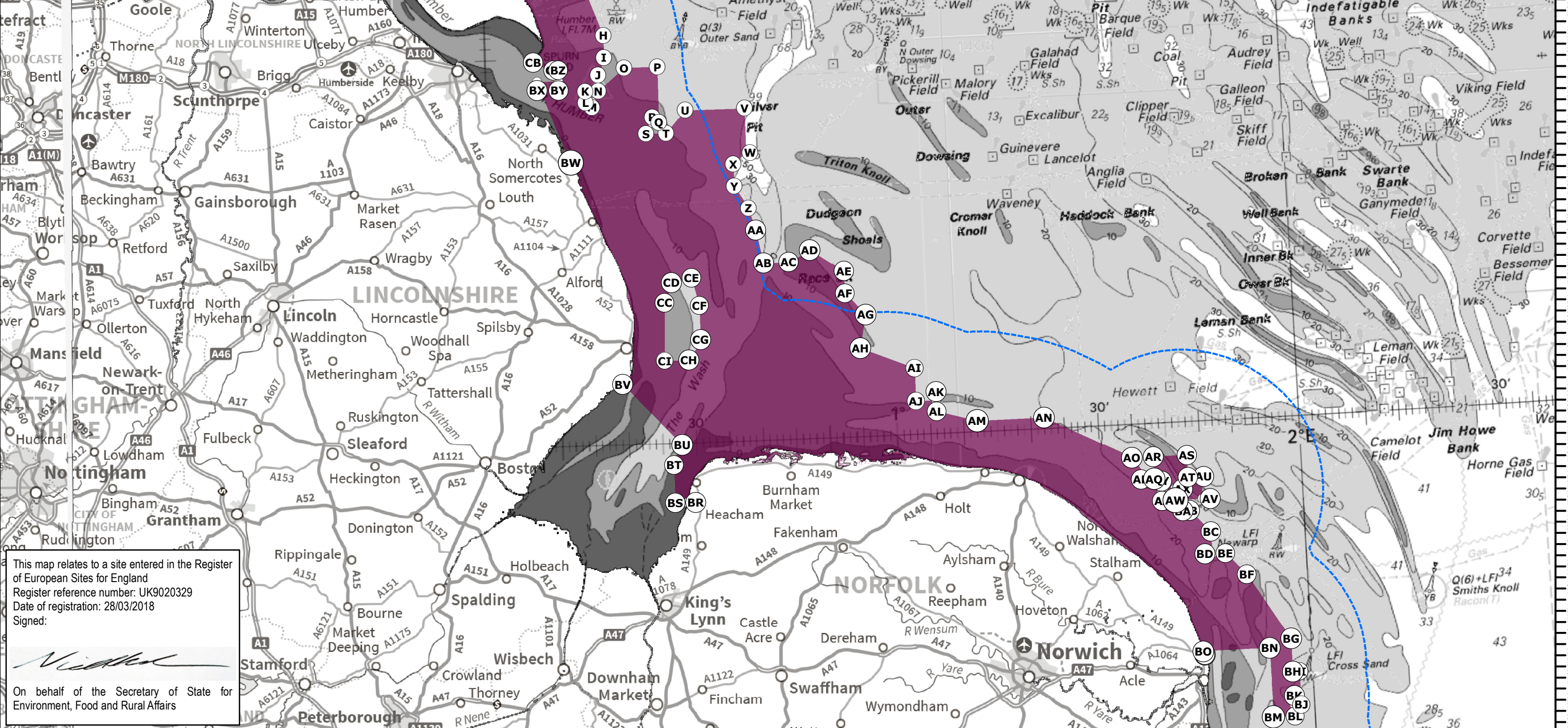


Point Letter	Lat	Long	Point Letter	Lat	Long	Point Letter	Lat	Long	Point Letter	Lat	Long	Point Letter	Lat	Long
A	54° 1.000' N	0° 12.892' W	S	53° 28.000' N	0° 24.000' E	AK	53° 3.000' N	1° 6.000' E	BC	52° 50.000' N	1° 46.000' E	BU	52° 59.885' N	0° 27.840' E
B	54° 1.000' N	0° 2.000' W	T	53° 28.000' N	0° 27.000' E	AL	53° 2.000' N	1° 6.000' E	BD	52° 48.000' N	1° 46.000' E	BV	53° 5.497' N	0° 19.243' E
C	53° 55.000' N	0° 5.000' E	U	53° 30.000' N	0° 30.000' E	AM	53° 1.000' N	1° 12.000' E	BE	52° 48.000' N	1° 48.000' E	BW	53° 25.625' N	0° 12.499' E
D	53° 52.000' N	0° 5.000' E	V	53° 30.000' N	0° 39.000' E	AN	53° 1.000' N	1° 22.000' E	BF	52° 46.000' N	1° 51.000' E	BX	53° 33.000' N	0° 7.764' E
E	53° 52.000' N	0° 4.000' E	W	53° 26.000' N	0° 39.000' E	AO	52° 57.000' N	1° 35.000' E	BG	52° 40.000' N	1° 57.000' E	BY	53° 33.000' N	0° 11.000' E
F	53° 47.000' N	0° 4.000' E	X	53° 25.000' N	0° 37.000' E	AP	52° 55.000' N	1° 37.000' E	BH	52° 37.000' N	1° 57.000' E	BZ	53° 34.000' N	0° 11.000' E
G	53° 45.000' N	0° 13.000' E	Y	53° 23.000' N	0° 37.000' E	AQ	52° 55.000' N	1° 38.000' E	BI	52° 37.000' N	1° 58.000' E	CA	53° 34.000' N	0° 9.555' E
H	53° 37.000' N	0° 18.000' E	Z	53° 21.000' N	0° 39.000' E	AR	52° 57.000' N	1° 38.000' E	BJ	52° 34.000' N	1° 58.000' E	CB	53° 34.762' N	0° 7.246' E
I	53° 35.000' N	0° 18.000' E	AA	53° 19.000' N	0° 40.000' E	AS	52° 57.000' N	1° 43.000' E	BK	52° 34.000' N	1° 57.000' E	CC	53° 12.819' N	0° 25.888' E
J	53° 33.000' N	0° 17.000' E	AB	53° 16.000' N	0° 41.000' E	AT	52° 55.000' N	1° 43.000' E	BL	52° 33.000' N	1° 57.000' E	CD	53° 14.513' N	0° 27.461' E
K	53° 32.000' N	0° 15.000' E	AC	53° 16.000' N	0° 45.000' E	AU	52° 55.000' N	1° 45.000' E	BM	52° 33.000' N	1° 53.800' E	CE	53° 14.907' N	0° 30.076' E
L	53° 31.000' N	0° 15.000' E	AD	53° 17.000' N	0° 48.000' E	AV	52° 53.000' N	1° 45.000' E	BN	52° 39.250' N	1° 53.800' E	CF	53° 12.381' N	0° 31.138' E
M	53° 31.000' N	0° 16.000' E	AE	53° 15.000' N	0° 53.000' E	AW	52° 53.000' N	1° 41.000' E	BO	52° 39.250' N	1° 43.942' E	CG	53° 9.069' N	0° 31.138' E
N	53° 32.000' N	0° 17.000' E	AF	53° 13.000' N	0° 53.000' E	AX	52° 54.000' N	1° 41.000' E	BP	52° 38.942' N	1° 44.161' E	CH	53° 7.508' N	0° 29.272' E
O	53° 34.000' N	0° 21.000' E	AG	53° 11.000' N	0° 56.000' E	AY	52° 54.000' N	1° 39.000' E	BQ	52° 38.942' N	1° 44.150' E	CI	53° 7.505' N	0° 25.670' E
P	53° 34.000' N	0° 26.000' E	AH	53° 8.000' N	0° 55.000' E	AZ	52° 53.000' N	1° 39.000' E	BR	52° 54.667' N	0° 28.333' E			
Q	53° 29.000' N	0° 26.000' E	AI	53° 6.000' N	1° 3.000' E	BA	52° 52.000' N	1° 42.000' E	BS	52° 54.667' N	0° 26.500' E			
R	53° 29.000' N	0° 25.000' E	AJ	53° 3.000' N	1° 3.000' E	BB	52° 52.000' N	1° 43.000' E	BT	52° 58.333' N	0° 26.500' E			



This map relates to a site entered in the Register of European Sites for England  
 Register reference number: UK9020329  
 Date of registration: 28/03/2018  
 Signed:

On behalf of the Secretary of State for Environment, Food and Rural Affairs

**Special Protection Area**  
**Greater Wash**  
 Location Map  
 Map 1 of 1

Note:  
 The boundary shown is derived from large scale Ordnance Survey MasterMap. The landward extent follows OS MasterMap Mean High Water except between the marked points, is liable to change and may not match the background detail on this map. Definitive larger scale maps are available on request.

- SPA Boundary 353577.86 Hectares
- Boundary Coordinates
- 12NM Territorial Sea Limit

Reproduced by permission of Ordnance Survey on behalf of HMSO. © Crown copyright and database right 2018. All rights reserved. Ordnance Survey Licence number 100022021. © British Crown Copyright 2018.

NOT TO BE USED FOR NAVIGATION.  
 All rights reserved. Permission Number Defra 012017.001. This product has been derived in part from material obtained from the UK Hydrographic Office with the permission of the Controller of Her Majesty's Stationery Office and UK Hydrographic Office (www.ukho.gov.uk).  
 © Natural England 2018

0 5 10 20 Km  
 0 3.75 7.5 15 NM

Scale 1:650,000 at A3

EU Site Code: UK9020329  
 Area of SPA: 353577.86 Ha  
 3535.78 sq Km

Site Version: 20180206

Latitude: 53° 14' 8" N  
 Longitude: 0° 43' 35" E

Grid Ref: TF820744  
 Theme ID: 999994

Coordinate System: British National Grid  
 Map Version: 3.0

Projection: Transverse Mercator  
 Plotted: 15/03/2018